

Boon Janner



VÄRMLÄNDSKA
KULTURTINGET

1952

LIVSFRÅGOR FÖR BONDEKULTUREN

DEN 4-6 APRIL I
KARLSTAD

PROGRAM
— 8 —
KATALOG

ÖVER

VÄRMLANDSGÅVAN TILL AMERIKA

VÄRMLANDS HEMBYGDSFÖRBUND



UDDEHOLMS AKTIEBOLAG

förädlar de värmländska stålmalmerna och den värmländska skogen. Från våra verk i Hagfors, Munkfors, Nykroppa och Storfors komma järn- och stålprodukter för snart sagt alla tänkbara ändamål. Från Skoghallsverken komma viskos- och ädelcellulosa, sulfat och sulfat, kraftpapper, kraftsäckar, gummerat papper, trävaror samt en mångfald kemiska produkter. I olika riktningar drives här förädlingen av skogens rikedomar allt längre och Uddeholm har även på detta område i många fall gått i spetsen för utvecklingen i vårt land.

UDDEHOLM

— ett värmlandsnamn med världsrykte —

Inbjudan.

Värmlands hembygdsförbund inbjuder härmed till deltagande i ett värmländskt kulturting i Karlstad under tiden 4—6 april kring frågeställningen "är bondekulturen död?" Syftet med tinget är att åstadkomma växel och samling kring den gamla bondekulturens ännu livsdugliga värden. Det gäller främst att hos landsbygdens ungdom frammana en kulturell självkänsla till spjörn mot de krafter, som äro i färd med att utplåna landsbygdens särart och bryta ned de under århundraden uppbyggda bondetraditionerna.

Det är hembygdsförbundets förhoppning, att kulturtingets föreläsningar och övriga anordningar ska ge upphov till en efterföljande livlig bildningsverksamhet kring ovan angivna frågeställning. Hembygdsförbundet är villigt att häruti samarbeta med alla å landsbygden verkande folkrörelser.

Hembygdsförbundet har till kommunalnämnderna och drätselkamrarna inom Värmlands län hemställt om att visst belopp måtte utgå som bidrag till kostnaderna för deltagande i kulturtinget. Vid tiden för utsändandet av denna programskrift har från flera kommuner ingått meddelande om att förbundets hemställan bifallits och att resebidrag komma att ställas till förfogande för deltagare från dessa kommuner.



AHLMARKS

ss RACKEN	575	DW	ton
» DELPHINUS.....	950	»	»
ms YNGEN	1130	»	»
» JOSEF BERGENDORFF.....	1225	»	»
ss SIRIUS	1250	»	»
» ALSTERN	1420	»	»
» GAPERN	1420	»	»
» SAXEN	1700	»	»
» VISTEN	1710	»	»
ms SILEN	2020	»	»
ss MANGEN	2190	»	»
« UNDEN	2420	»	»
ms ASPEN	2560	»	»
» IMMEN	2600	»	»

REDERI - KOLIMPORT - BEFRAKTNING
KLARERING - SPEDITION - ASSURANS

O.F. Ahlmark & Co Eftr. AB
KARLSTAD

Adelningskontor: Kristinehamn

Kulturtingets arbetsnämnd.

Ordförande.

Landshövdingen A. Westling, ordförande i Värmlands hembygdsförbund.

Övriga ledamöter.

Landstingsmannen Gustav Häll, Mossbylund, Väse.
Landstingsmannen Nils Olsson, Stora Gårdsås, Gunnarskog.
Riksdagsmannen Oscar Werner, Höjen, Sunne.
Riksdagsmannen Arthur Widén, Norums gård, Molkom.
Folkskolläraren Ivar Björkman, Trångstad, kassör.
Folkskolläraren Sigurd Gustavson, Karlstad, sekreterare.
Konstnären Oscar Jonsson, Karlstad, andre sekreterare.

Expedition.

T. o. m. den 3 april: Sveagatan 2, tel. 112 78.
Den 4—6 april: Församlingshuset, V. Kyrkogatan 3,
tel. 142 21.

Utställning.

Värmlands Museum, Sandgrund, tel. 114 19. Landsantikvarien 114 69.

Ferguson

levereras

alltid

komplett



Inbyggt hydrauliskt system, självstart, två avbländbara strålkastare fram och en bak, baklykta, gummihjul, kraftuttag, styrbromsar, omställbar spårvidd, kylgardin, temperaturmätare, presenning och dragbom **ingår i priset för Ferguson.**



Ferguson säljes av AB Farmings återförsäljare över hela landet.

AB FARMING · NYKÖPING

AB GEIJERS MOTORAFFÄR

KARLSTAD

Talare under kulturtinget.

Boëthius, Gerda, professor. Chef för Zornmuseet i Mora. Redaktör för tidskriften Hemslöjden. Bl. a. utgivit Uppsala domkyrka 1258—1435 (Tillsammans med Romdahl). — Zorn, tecknaren, målaren, etsaren, skulptören.

Bolin, Lorentz, lektor. Vill en naturvård, som tar sikte på landskapets skönhet och frihet med hänsyn till ekonomiska synpunkter. Bl. a. utgivit Naturvård ur jordbrukarens synpunkt, Naturvården och skolan, Blommorna och människan, Strövtåg i skog och mark, Bilder från det mellansvenska kulturlandskapet, Karlstad ur natursynpunkt.

Borgenstierna, Gert, domprost.

Dahlgren, Valdemar, rektor.

Erixon, Sigurd, professor. Chef för Institutet för folklivsforskning vid Nordiska Museet i samarbete med Stockholms högskola. Bl. a. utgivit Svensk bygd och folkkultur i samling, forskning och vård. Möbler och heminredning i svenska bygder. Svenska kulturbilder 1—12 och ny följd 1—12 (jämte S. Wallin).

Essegård, Elis, folkskollärare. Har i Vilhelmina i Lappland utvecklat livlig bygdetheaterverksamhet.

Jacobson, Edvard, trädgårdskonsulent. Konsulent i landskapsvård hos Värmlands hembygdsförbund.

Kämppe, Yngve, redaktör. Medarbetare i tidskriften Perspektiv.

Lindblom, Andreas, professor. Styresman för Nordiska Museet och Skansen i Stockholm. Bl. a. utgivit Den heliga Birgitta — bildverk i skulptur och måleri från Sveriges medeltid 1—3, Sveriges konsthistoria från forntid till nutid 1—3.

Lundberg, Erik J., professor, arkitekt SAR. Lärare i arkitektur och konsthistoria vid Konsthögskolan och Tekniska högskolan i Stockholm, förut antikvarie hos Riksantikvarieämbetet. Bl. a. utgivit Byggnadskonsten i Sverige I—II (1000—1650), Arkitekturens formspråk I—IV (äldsta tid—1450), Svensk bostad, Svensk trädgård.

Nihlén, John, fil. dr. Sekreterare och vice ordf. hos Samfundet för hembygdsvård, redaktör för tidskriften Bygd och natur.

Persson, Ivar, statsråd, ecklesiastikminister.

Runestam, Arvid, biskop.

von Schoultz, Gösta, landsantikvarie. Indendent, vid Värmlands museum.

Werner, Oscar, riksdagsman. Vice ordförande i Värmlands hembygdsförbund.

Westling, A., landshövding, ordförande i Värmlands hembygdsförbund.

STENSBORGSKATALOGEN



är vackert illustrerad och ger Er god vägledning vid val av växter för olika ändamål. Låt oss gratis sända Er den. Kanske har den något av intresse just för Er just nu.

STENSBORGS TRÄDSKOLOR A/B
Grundad 1890 KARLSTAD Tel. 10801, 12301

BÄSTA PIANOT

*för hem, skolor och
samlingslokaler*

ÖSTLIND & ALMQUIST

*Besök oss eller begär
katalog och prisuppgift.*



VÄRMLÄNSKA KULTURTINGET 1952

Program

Fredagen den 4 april.

Lokal: Församlingshuset.

Kl. 10.00 Kulturtinget öppnas. Landshövdingen
A. WESTLING: «*Är bondekulturen död?*»
Professor ANDREAS LINDBLOM:
«*Till landsbygdens lov.*»

Lokal: Värmlands Museum, Sandgrund.

» 12.00 Värmlandsgåvans utställning öppnas. —
Utställning av bilder över bonde- och herrgårdar samt
bilder och ritningar över bondeträdgårdar. Värmlands
Hemslöjd utställer nyttoslöjd i bondehem.
Tal av Landshövdingen A. WESTLING
och Landsantikvarien GÖSTA von
SCHOULTZ.

Lunchrast.

Lokal: Församlingshuset.

» 14.30 Jordbrukskonsulenten EDVARD JACOB-
SON: «*Bondehemmet och trädgården.*»
» 16.00 Professor GERDA BOËTHIUS: «*God och
dålig hemslöjd.*»

Lokal: Stadshotellet.

» 20.00 Tesupé. Se sid. 45!



Värmlands skogsägande bönder ha allt sedan företagens start år 1883 medverkat till att våra fabriker erhållit virke för sin produktion av cellulosa, papper och trävaror

BILLERUDS AKTIEBOLAG

Annonsbilden tecknad av Sigge Bergström.

Lördagen den 5 april.

Lokal: Församlingshuset.

Kl. 10.00 Professor ERIK J. LUNDBERG: «Tradition och nydaning i landsbygdens bostadsbyggnad».

» 11.00 Lektor LORENTZ BOLIN: «Jordbrukarlandskapets skönhet».

Lunchrast.

» 14.00 Professor SIGURD ERIXON: «Bonden och traditionen.»

» 15.00 Folkskolläraren ELIS ESSEGÅRD: «Amatörteatern — en livsbetingelse i bygden».
(Föredraget anordnas i samarbete med Värmlands bildningsförbund).

» 16.00 Årsmöte med Värmlands hembygdsförbund.

Lokal: Herrhagsskolan.

» 19.00 Samkväm under Hembygdsägilletts ledning.
Rektor VALDEMAR DAHLGREN: «Musiken i landsbygdens liv». Se sid. 45!

Söndagen den 6 april.

Lokal: Församlingshuset.

Kl. 10.00 Redaktören YNGVE KÄMPÉ: «Landsbygdens kulturfråga».
(Föredraget anordnas i samarb. med tidskr. Perspektiv).

Lokal: Domkyrkan.

» 11.00 Högmässan. Predikan av Biskopen ARVID RUNESTAM.

Wermlands Brandstodsbolag

KARLSTAD

är Värmlänningarnas egen försäkringsinrättning. Var Ni än bor inom länet är Ni berättigad erhålla full försäkring till låga premier.

Teckna Eder försäkring mot brand, ansvarighet, vattenlednings-skada, inbrott, maskinskada m. m.

Har Ni Eder bil, traktor eller skogen betryggande försäkrad?

Ring Karlstad 107 72

eller ombudet på platsen.

SPADAR

SKYFFLAR

GREPAR

SPADFABRIKEN - KARLSTAD

Bröderna Wästlund & Co.

Lokal: Församlingshuset.

Kl. 14.00 Fil. D:r JOHN NIHLÉN: «*Bondekulturen lever.*» Rapsodi i ord, bilder och toner.

Lokal: Domkyrkan.

» 19.00 Kulturtingets domkyrkofest. Högtidstal av Ecklesiastikministern, statsrådet IVAR PERSSON: «*Bondens kulturansvar.*» Se sid. 24!

Många kommuner ha anslagit medel till resebidrag för deltagande i kulturtinget. Gör förfrågan hos myndigheterna i Eder hemort, om denna förmån även kommer Eder till del!

Ordna i god tid sällskapsresor till Värmlandsgåvans utställning och till domkyrkofesten! Försäkra Eder om biljetter genom förköpsrekvisition!



Värmlandsgåvans syfte.

Värmlands hembygdsförbund ingav i slutet av år 1951 följande skrivelse till samtliga kommuner inom landskapet Värmland.

Till Kommunalfullmäktigeordföranden i . . .

Värmland har i högre grad än de flesta andra svenska landskap åderlåtits av den emigration till Nordamerika, som gick fram med stor mäktighet särskilt under 1800-talets senare hälft och i början av 1900-talet och då åstadkom en väldig minskning av landsbygdens befolkning. De emigrerande värmlänningarna blevo i allmänhet goda medborgare i det nya landet och ha där ofta på ett föredömligt sätt tagit del i odling och samhällsbyggande. Men de ha ej glömt den gamla fädernebygden, även om de flesta aldrig fått återse densamma. Många av dem skulle helt visst, såsom det förunnades John Eriksson, ha velat «vila i den värmländska jorden».

Från 1800-talets mitt till 1914, då emigrationen i stort sett upphörde, beräknas mer än 100,000 värmlänningar ha rest ut till det stora landet i väster. I Chicago, där många värmlänningar bo, verka tre värmlandsklubbar för inbördes sammanhållning och fädernearvets bevarande. I Minnesota finnas samhällen, där svensk prägel är helt dominerande. I den sistnämnda statens residensstad Minneapolis bebos hela stadsdelar nästan helt och hållet av svenskar.

Kulturtingets

deltagare

äro välkomna till

FRUKOST
LUNCH
MIDDAG

Karlstads Mjölkbär

Tingvallagatan 15 (vid Stora Torget)

Värmlänningen i Amerika är givetvis amerikansk medborgare och vet sitt ansvar för sitt land och folk. Han intager ofta en framträdande plats i samhällslivet. Men hans kärlek till den värmländska fädernebygden är både i första och följande generationer i det nya landet äkta och varm. Han visar i ord och gärning, på sätt som ej kan missförstås, att han önskar hålla förbindelsen med Sverige levande, och vet att förverkliga denna önskan. Det påtagligaste beviset för detta är de värmländska gillen och sällskap, som förekomma på snart sagt varje ort, där värmlänningar vistas.

Brevväxling och gåvor till hemmavarande ha liksom svenskamerikaners gästbesök i Sverige bidragit till att hålla samhörighetskänslan vid makt. En aldrig sinande ström av större och mindre penningssummor vid jul och familjehögtider ha under årtionden gått från väster hitöver. Arv och testamentslegat gå årligen i den dag som är upp till 10 miljoner kronor till släkt och vänner i Sverige. Icke så sällan ihågkommes hemsöcknen med donationer. Gåvopaketerna från Amerika under krigsåren och kristiden därefter ge en antydning om både en materiell och en ideell värdesida i gemenskapen, uppehållen i tre generationer jämte den fjärde i uppväxtår.

För en bygd här hemma i Sverige är det även ur andra synpunkter betydelsefullt att vara förbunden med ett främmande land där stamfränder leva och verka och där livsproblemen kanske formas under starkare tryck och i större sammanhang. Det värmländska folkkyrnet och därmed även den andliga kulturgrunden i Värmland

Skära, skära havre ...

TAG VÄL VARA PÅ MÖJLIGHET-
TERNA. ANSKAFFA ARBETSBE-
SPARANDE OCH DRIFTSÄKRA
MASKINER



AB.
ARVIKA VERKEN
ARVIKA

**För kulturarvets bevarande
kräves nu som förr sparande**



SVENSKA HANDELSBANKEN

Ortens bank för ortens behov.

har på mångfaldigt sätt berikats genom inflytelser ur förbindelsen med svenskbygderna i Amerika. Omvänt bära också dessa svenskbygder ett omisskännligt värmländskt drag. Värmlandsvisan sjunges ofta i Värmland, men den sjunges lika ofta därute.

Den värmländska folkgruppen i Nordamerika får numera i stort sett ej längre något nytt tillskott från Värmland. Samhörigheten mellan värmlänningarna i Amerika och här hemma får ej förblekna. Våra bördsförvanter i Amerika äro livligt medvetna härom. Flera synliga vittnesbörd om detta ha givits på senare år. Ett sådant vittnesbörd var den stora anslutningen från svensk-amerikanernas sida till de högtidligheter, med vilka 100-årsminnet av emigrationens början år 1948 firades i olika delar av Värmland. Ett annat bevis på samhörighetskänslan utgör den amerikanska fana, som den 6 juni 1950 av Sydsidans Värmlandsklubb i Chicago överlämnades till Värmland med Värmlands hembygdsförbund som mottagare. Av bestyrelsen för Svenska flaggans dag erhöll klubben samtidigt genom hembygdsförbundet en svensk fana.

Att även vi i Sverige visa en uppriktig strävan att hålla samhörigheten levande mellan värmlänningarna här hemma och värmlandsättlingarna på andra sidan Atlanten framstår allt mer såsom betydelsefullt. Överallt i Värmland finnas människor med anförvanter i Amerika. Det måste vara en styrka att hålla dessa band fasta. Härvidlag har åtskilligt försummats, men det finns ännu möjlighet att bättra vad som brustit.

Ludvig Larssons Mattaffär
Länets Ledande Mattfirma
FORSHAGA

HABKO

Inköpskällan

för

Byggnadsmaterial

Tel. 153 30 Karlstad

— Firman grundad 1875 —

I detta syfte och efter att härom ha samrått med Sveriges generalkonsul i Minneapolis C. F. Hellström har Värmlands hembygdsförbund i samverkan med Föreningen Värmlands hemslöjd tagit upp tanken att söka åstadkomma en värmländsk vänskaps- och minnesgåva att, på sätt som senare skall övervägas, lämnas till värmlänningarna därute.

Denna vänskapsgärd tänkes bestå av dels en hela Värmlands gåva och dels en bygdernas samlade gåva.

Landskapsgåvan är avsedd att utgöras av en replik av den brudkrona, som tillhör Karlstads domkyrka. Denna krona är ritad av konstnären Oscar Jonsson och utförd i förgyllt silver med ädla stenar av guldsmeden Thure Ahlgren i Karlstad. På hembygdsförbundets beställning har guldsmeden utfört denna replik, som dock i samråd med konstnären något förbättrats i vissa detaljer, och det är denna krona, som skall överlämnas till Amerika.

Bygdegåvan är avsedd att bestå av för respektiva bygder särpräglade föremål och är tänkt som en gård av minnesgodhet från varje bygd och varje större samhälle över hela Värmland. Det är hembygdsförbundets åsikt, att den bör åtföljas av en karta, där varje givande socken och ort återfinnes. Värmlandsättlingar i U. S. A. kunna då på kartan läsa de gamla hembygdsnamnen, åt vilka vängåvan städse ger nytt liv för yngre och kommande släktled.

Var gåvosamlingen skall förvaras är ännu icke slutgiltigt prövat. Närmast är tänkt att den skall förvaras i Minneapolis, som är ett av de stora värmlandscentra i U.

Kulturtingets Domkyrkofest.

Söndagen den 6 april kl. 19.00.

PROGRAM:

1. *Jeremiah Clarke*: Trumpet Voluntary (för trumpet och orgel). Vid orgeln: OTTO NORDLUND.
2. Hälsningsord av landshövdingen A. WESTLING.
3. *Oskar Lindberg*: Jungfru Maria.
Solist: RUTH LARSSON. Vid flygeln: OTTO NORDLUND.
4. Skådespelerskan GERDA LUNDEDQUIST läser "Torparen hos Dobbrichsen" av Selma Lagerlöf samt några dikter av Pär Lagerkvist.
5. *Heinrich Schütz* (1585—1676): Cantate Domino canticum novum (Psalt. 149: 1—3).
Michael Prætorius (1571—1621): Gud trefaldig, stätt oss bi. (Processionssång från 1400-talet).
KARLSTADS MOTETTSÄLLSKAP. Dirigent OLLE LJUNGDAHL.
6. Högtidstal av Ecklesiastikministern, statsrådet IVAR PERSSON: "Bondens kulturansvar".
7. Bön av domprosten GERT BORGSTIERNA.
8. Psalm 492: 1—5.
9. *J. G. Walther*: Orgelkoral "Min själ skall lova Herren". Vid orgeln: OTTO NORDLUND.

Psalm 492

*Bevara, Gud, vårt fosterland
håll över det din starkhets hand
och var dess hägn i strid som frid,
i sorgens som i glädjens tid.*

*Här se vi vad oss mest är värt,
allt vad vi skatta dyrt och kärt,
ej fjärran finns en bygd, ej när,
som är för oss vad denna är.*

*Här hava våra fäder bott,
arbetat, kämpat, hoppats trott;
här även vi vår boning fått
med samma liv och samma lott.*

*Här skola våra barn också
en gång på våra stigar gå,
ha det vi haft, se det vi sett,
och be till Herren, som vi bett.*

*Gud, skydde detta kära land,
från sjö till sjö, från strand till strand.
Sänk över det din milda vård,
som sommardag på rosengård.*

J. L. Runeberg.

M Ö B L E R

Högsta kvalitet - Goda aubetalningsvillkor



Kungsgatan 4 - Tel. 108 91, 101 21
Firman grundad 1892.

Trävaru AB N. Chr. Jensen, Karlstad

Köper

sågade trävaror och sågtimmer

Säljer

*sågade och hyvlade trävaror
samt lådbräder*

Torr klyvspån och knubbed

Telefoner: 10475, 10833, 10021

Forts. fr. sid. 23.

S. A. och som ligger centralt. Där finnes möjlighet att permanent utställa föremålen. Från denna förvaringsplats skola värmlandsättlingar kunna låna dels brudkronan att bäras av brudar tillhörande värmlandssläkter och dels de minnesföremål, som ge erinran om respektive bygder och som kunna förhöja stämningen vid vissa högtider eller särskilt festliga sammankomster.

Med hänsyn till grunden för förbindelserna mellan Värmland och svenskbygderna i Amerika synes det önskvärt, att såväl kartan som gåvosamlingen kan ge en bild av Värmland såsom det framstod före den beslutade kommunsammanslagningen. Det torde därför vara lämpligast, att de socknar, som redan uppgått eller från och med år 1952 komma att uppgå i större enheter, bidraga med var sitt minnesföremål.

Medel till kostnaderna för brudkronan ha ställts till hembygdsförbundets förfogande av en minnesgod värm-länning, som under många år varit bosatt i Förenta Staterna men återvänt hem och här fortsatt sitt livsverk. Hembygdsförbundet kan också ombesörja och bekosta kartans upprättande. Förbundet har sålunda icke behov av att för dessa ändamål påkalla medverkan av de olika kommunerna. I fråga om minnesföremålen måste däremot förutsättas, att varje kommun själv bestrider kostnaden för sin gåva. På vad sätt detta skall ske — med kommunalt stöd i någon form, genom hembygdsför-eningens medverkan eller genom enskilda personers försorg — torde få bedömas från fall till fall.

Huvudsaken är att ett initiativ tages av någon person.

EGNAHEMSBYGGGET



ordnar:

ritningen

kalkylen

ansökningshandlingarna

jämte

ALL MATERIALEN

Slottsbrons Träförädlings AB.

Tel. Grums nr 7

SLOTTSTRON

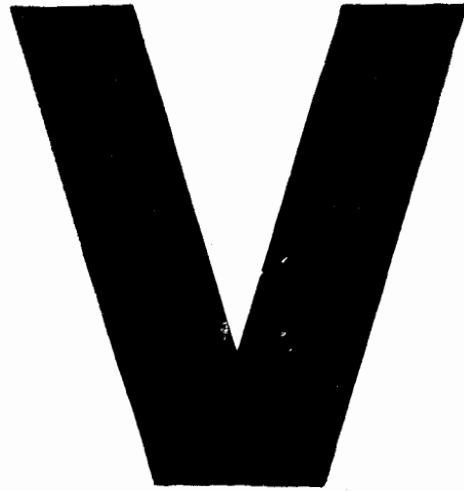
Det är uppenbart, att en sådan gåva icke behöver vara stor eller dyrbar. Det kan vara ett enkelt och blygsamt föremål, blott det kan framstå som ett tecken på bygdens samhörighet med sina ättlingar i Amerika. Såvitt förbundet vet, har någon gåva av denna art ej förut blivit överlämnad till en svenskbygd i Amerika.

En sådan värmlandsgåva torde helt visst hos många även sentida ättlingar komma att väcka en önskan att få se sina förfäders bygd och alltså att besöka det gamla hemlandet.

Gåvan bör i sin helhet på bästa sätt vara utmärkanför landskapet i vad det gäller såväl art som färg, form och material. Onödig upprepning bör undvikas. Det torde därför vara lämpligt att varje bygd och ort, innan slutligt beslut fattas om val av föremål och om dettas tillverkning, i denna angelägenhet konfererar med Föreningen Värmlands hemslöjd. Hänvändelse härutinnan kan ske till föreningens sekreterare Sigurd Gustavson, Sveagatan 2, Karlstad, telefon 112 78.

Det är önskvärt, att gåvan kan överlämnas på våren 1952, och dessförinnan bör den utställas i samlat skick. Den bör därför vara färdig förslagsvis före den första april 1952.

I medvetande om att det här gäller en för hela Värmland betydelsefull angelägenhet, som i sitt syfte bör vinna alla värmlänningars bevågenhet, hemställer Värmlands hembygdsförbund efter samråd med Föreningen Värmlands hemslöjd hos Eder om medverkan till att för Eder



*DRYCKEN MED
KVALITET*

finns i konsumbutiker

kommuns vidkommande initiativ tages till minnesgåvans genomförande.

Karlstad i oktober 1951.

På förbundets vägnar:

A. Westling.

Ordf.

*K Ö P
S O L S T I C K A N*



**Kalas
hela
da'n!**



Värmlandsgåvan.

Landskapsgåvan utgöres av en replik av brudkronan i Karlstads domkyrka. Originalen är skänkt till kyrkan av Hugo och Helfrid Severin och utfört i förgyllt silver med ädla stenar. Denna krona är ritad av Oscar Jonsson och utförd av guldsmeden Thure Ahlgren, som även gjort det exemplar, som skall sändas till U. S. A. Brukspatronen John Bryntesson på Svaneholm har bekostat denna gåva.

Bygdegåvan är sammansatt av delgåvor från Värmlands samtliga kommuner före kommunsammanslagningen den 1 januari 1952. Den åtföljes av dels kartor över Värmland och dels en gåvobok, den sistnämnda och ena kartan utförda av Oscar Jonsson.

Bokgåvan. Kommuner, industriföretag, bokförlag, föreningar och enskilda personer m. fl. ha bidragit till Värmlandsgåvan med litteratur om Värmland samt av och om värmlänningar. Det är önskvärt att detta värmlandsbibliotek blir så fullständigt som möjligt. Böckerna bära om möjligt överlämnas bundna.

Bygdegåvan.

Utdrag ur gåvoboken. Av böcker äro här endast "samlade skrifter" medtagna.

Alster	Gustaf Fröding. Oljemålning av Rich. Berg. (Kop. av Erik Dahlgren). — Frödings samlade skrifter.
Arvika	Sjuarmad ljustake, utförd av Lars Holmström. Keramik.
Bjurtjärn	Kalkkläde från 1700-talet (kopia).
Blomskog	Dopskål i koppar.
Boda	Ett par stolar, bondrokoko.
Bogen	Näverslöjd.
Borgvik	Väggbonad med motiv från bygden, komp. av Ethel Halvar-Andersson, vävd hos Värml. Hemslöjd.
Botilsäter	Damastduk. Gammalt värmländskt mönster, "Kyrkor". Vävd hos Värml. Hemslöjd.
Brattfors	Ett tennfat. Bildalbum.
Bro	Ett tennfat (Karlstads ortsmärke).
Brunnskog	Färdskrin från slutet av 1700-talet.

Kol - Koks

ZIEGLERS

Byggnadsmaterial

ALSTERS TEGELFABRIKER

Telefon 159 80 (växel)

By	Se Säffle!
Dalby	Ryamatta: "Rosryan", vävd hos Värml. Hemslöjd.
Degerfors	Modell av lancashirehärd med verktyg (Eric Carlsson).
Ed	Samling handblåst glas från Liljedals glasbruk.
Eda	Vas från Eda glasbruk.
Ekshärad	Gravkors i järnsmide, utfört av Lars Holmström. Ett par järnstakar, utförda efter original i kyrkan.
Eskilsäter	Tennfat.
Filipstad	Modell av bergsmansgård med inredning. (Berit Bergström).
Forshaga	Kopia av detalj från tapet i Forsnäs gård.
Frykerud	Spinnrock, smörkärna, smörbytta, smörtråg, träslev, färdskrin.
Fryksände	Bildalbum. — Fryksände hembygdsför.: Oscar Stjerne. Bronsskulpt. av Bror Sahlström. — Stjernes saml. skrifter.
Färnebo	"Kythagen", John Erikssons barndomshem. Modell (Berit Bergström—Karl Gustafsson). Bildalbum.
Gillberga	Skrivbord från Talmansgården på Värml. Nysäter. Fotografier av talmannen i bondeståndet Per Eriksson m. fl.
Glava	Kopparkärl. Stuga och bord av skiffer. Fönster från glasbruket. Gunghäst.
Grava	Väggbonad med motiv fr. Grava, komp. av Ethel Halvar-Andersson, vävd hos Värml. Hemslöjd.
Grums	Grums härads fana från år 1710. (Kop. av Sven Sköld).
Gräsmark	Gammalt hörnskåp.
Gunnarskog	Silverskrin, utfört av snickarmästare Eric Algesten.
Gustaf Adolf	Äldre kulturföremål.
Gåsborn	Oljemålning av Sigge Bergström. Bildalbum.
Hagfors	Bildalbum.
Hammarö	Väggbonad med motiv från köpingen, komp. av Ethel Halvar-Andersson, vävd hos Värml. Hemslöjd.
Holmedal	Ett färdeskrin.
Huggenäs	Duk.



AKTIEBOLAGET

MÖLNBACKA-TRYSIL

FORSHAGA

- Högerud Kopia av nummertavla. Lampetter. Trasmatta.
 Järnskog Kappsläde.
 Karlanda Ljusstake i tenn av Lars Holmström.
 Karlskoga Karl IX. (Kop. av samtida oljemålning på Gripsholm).
 Karlstad Karl IX. Bronsstatyett av Christian Eriksson.
 Kila Trasmatta.
 Kristinehamn Axel Broström. Oljemålning av Mas-Olle. (Kop. av Erik Dahlgren).
 Kroppa Modell av uppfordringsverk och gruvpump.
 Köla Hemvävd sängutrustning: lakan i 8-skaft, täcke, bolstervar.
 Lekvattnet Näverslöjd.
 Lungsund Ljusstake i järnsmide med motiv från räcket till gamla stenbron.
 Lysvik Duk i 10-skaft dräll, vävd av Hilma Svensson.
 Långserud Porträtt av Mauritz Hellberg. Frödingsboken. Föremål från Långserud.
 Mangskog Mangskogsklocka. Urverket av Nils Bergström, fodralet av Joh. B. Andersson.
 Millesvik Tennfat (1827).
 Munkfors Erik Gustaf Geijer. Oljemålning av J. G. Sandberg. (Kop. av Erik Dahlgren.) — Geijers saml. skrifter. — Bildalbum i rostfritt stål.
 N. Ullerud Emigrantlängd med bilder.
 Nor Dopfunt i täljsten efter medeltida funt i kyrkan. Fundament: Rud. Skål i silver: Lars Holmström. Ritning: Oscar Jonsson.
 Nordmark Gruvföremål. Bildalbum.
 N:a Finnskoga Oljemålning av konstnären Per Tellander.
 Norra Ny Två sockendräkter, mans- och kvinno-, utförda av Värml. Hemslöjd.
 Norra Råda Replik av kyrkmatta. Originalen av Anna Wettergren-Bellm. Vävd hos Värml. Hemslöjd.
 Ny Handciselerat silverfat.

Bevara
Kulturvärdet

hos Edra gamla möbler genom en
pietetsfull renovering.

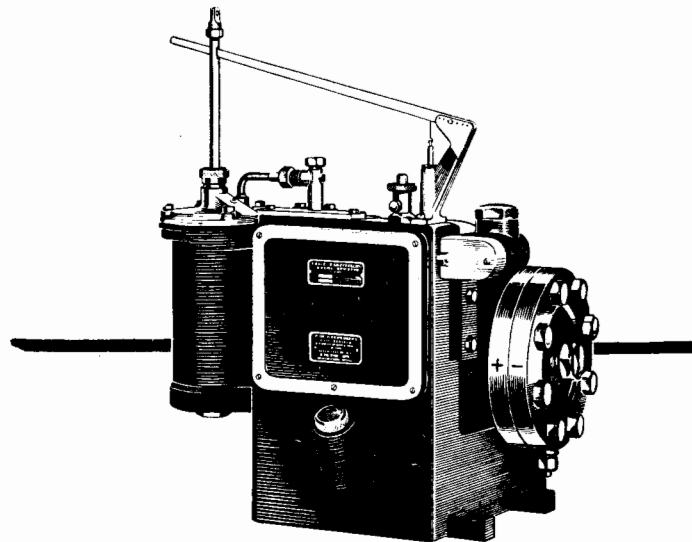
*

Vänd Eder till fackmannen

Möbel
Larsson
Karlstad

- Nyed Domarstol från Borsrud. (Kop. 1912 av A. G. Jansson).
Mynningsladdare ("svinrygg"). Tavla av Duhs.
- Nyskoga Kärllhylla med träsaker.
Ransäter Ett par lampetter. Repl. av originalet i kyrkan.
Se Munkfors!
Rudskoga Kanna av tenn (1847).
Rämnen Ljustake av järn. (Kop. efter orig. från Liljedals bruk).
— Bildalbum.
- Segerstad Ett par tennstakar. (Kop. efter original i kyrkan).
Silbodal Victor Sjöström. Oljemålning av Edgar Wallin. Orig.
1934, replik 1952.
- Sillerud Peter Fjellstedt. Oljemålning av Erik Lidén. — Fjell-
stedtsbibel.
- Skillingmark Ljustake i tenn av Lars Holmström. Bildalbum. Emi-
grantlängd.
- Stavnäs Duk i linne från Klässbol.
Stora Kil Läktarkläde. Orig. för kyrkan av Anna Wettergren-
Behm. Replik vävd hos Värml. Hemslöjd. — Olje-
målning av Wiklund.
- Storfors Modell av stångjärnshammare vid Storfors bruk (omkr.
1880).
- Sunne socken Matta i flossa. Komp. och vävd av Gunnar Magnusson.
Sunne köping Selma Lagerlöfs saml. skrifter i praktband.
Sunnemo Modell av kyrkan. (Erik Bergman).
Svanskog "Liesmeden". Statyett i brons av Christian Eriksson.
Säffle Esaias Tegnér. Oljemålning av J. G. Sandberg. (Kop.
av Erik Dahlgren). Tegnér's saml. skrifter i praktband.
— Bildalbum.
- S:a Finnskoga Rökstuga, modell. (Elis Andersson).
Södra Ny Damastduk. Värmländskt mönster, "Linnéa". Vävd hos
Värml. Hemslöjd.
- Södra Råda Kopia av medeltida väggbonad från ödekyrkan. Vävd
hos Värml. Hemslöjd.
- Trankil Hamrat messingsfat med "runstaven" i ornament ut-
förd av Axel Andersson.
- Tveta Krönt kanna av tenn (1848).

Högsta **EKONOMI** och **EFFEKTIVITET**



KÄLLE

REGULATORER

FÖR

AUTOMATISK DRIFTKONTROLL

A K T I E B O L A G E T

KÄLLE-REGULATORER

SÄFFLE

- Töcksmark Äldre kulturföremål.
Varnum Se Kristinehamn!
Visnum Antependium i linnedamast. Komp. av Ethel Halvar-Andersson, vävt hos Värml. Hemslöjd.
Visnum-Kil "Sankt Göran och draken", oljemålning av Arne Kilsby. (Motiv: träskulptur i kyrkan).
Vitsand Skvaltkvarn, modell.
Värmskog Lars Magnus Ericsson. Oljemålning av David Wallin. (Kop. av Sigurd Wallin.) Träslöjd.
Väse Damastduk med gammalt mönster, vävd hos Värml. Hemslöjd.
V:a Fågelvik Äldre kulturföremål.
V:a Ämtervik Fryksdalsklocka.
Årjäng Bildalbum. Skioptikonbilder.
Älgå Ett par lampetter. (Märta och Alf Lindh).
Älvsbacka Broderad kudde. (Gammalt mönstermotiv).
Ölme "Kärvbinderskan". Bronsstatyett av Christian Eriksson.
Ölserud Damastduk. Gammalt värml. mönster, "Hästar". V. Hemslöjd.
Östervallskog Mans- och kvinnodräkter från socknen. Utförda hos Värml. Hemslöjd.
Östmark Näverslöjd.
Ö:a Fågelvik Ett par stakar i messing. Kop. efter original i kyrkan. (Lars Holmström).
Ö:a Ämtervik Selma Lagerlöf. Oljemålning av Hanna Pauli. (Kop. av Erik Dahlgren).
Övre Ullerud Gammalt skåp.



Original

NYA UTBYTES- **MOTORER**

för samtliga bilmodeller, Fordson och Fordson
Major traktorer i lager för omgående leverans.
3 månaders skriftlig garanti.

BILFIRMA HARRY EST
Auktoriserad Fordförsäljare

Drottninggatan 8 Karlstad Tel. växel 15700

WITALIS JANSSON & Co

— Kanikenässågen —

Tel. 11626 KARLSTAD Tel. 14620

Köper:

Skog på rot och Sågtimmer

Säljer:

Sågade och hyvlade trävaror
Alla slag av Byggnadsmaterialier

Amatörteatern — dess mål och medel.

Värmlands hembygdsförbund har i inbjudan till Värmländska kulturtinget uttalat en förhoppning, att kulturtingets föreläsningar och övriga anordningar ska ge upphov till en efterföljande livlig bildningsverksamhet. I anslutning till denna maning har Värmlands bildningsförbund och Hembygds-gillet i Karlstad beslutat anordna en föreläsning- och instruktionskurs över amatörteaterns grundproblem, dess mål och medel. Kursen hålles i Karlstad den 7—9 april under kvällarna.

Kursledare blir folkskolläraren Elis Essegård, Vilhelmina. Essegård har varit ledare för Vilhelmina amatörteater från dess grundande 1938. Härunder har hållits 925 repetitioner och uppförts 24 skådespel vid 163 föreställningar. En scen med modern utrustning har byggts av medlemmarna. Bland pjäser, som uppförts, märkes:

Selma Lagerlöf: Stormyrtösen.

Aug. Strindberg: Påsk, Mäster Olof, Ett drömspel.

J. M. Synge: Hjäkten på gröna ön.

N. Gogol: Revisorn.

Bernhard Schaw: Pygmalion.

Molière: Tartuffe.

Ludvig Holberg: Jeppe på Berget.

Essegård har skrivit följande pjäser:

«Gammel-Kristin», krönikespel om nybyggarlivet i Vilhelmina, årligen uppfört sedan 1944. «Skogen faller», krönikespel från Vilhelmina. «Höst i byn», allmogedrama uppfört av Radioteatern.

Kursen riktar sig främst till nybörjare, ungdom som «har den rätta andan» och är från bygder, där «lokalförhållandena inte är så lysande».

Upplysningar om kursen lämnas av Karl-Gustaf Säaw, Sunnegatan 21, Karlstad.

DEN "FLYGANDE MATTAN" HAR SETT SINA BÄSTA DAR



HEDI är en patensökt underlagsmatta, som ger halkfri, behaglig gång. Spar fötter och mattor.

HEDI håller mattorna i styr.

En svensk kvalitetsprodukt, som säljes hos välsorterade matt- och möbelaffärer samt tapetserare.

Generalagent:

Wennberg Trading Co AB

KARLSTAD. Tel. 155 80

Tesupén å Stadshotellet.

Fredagen den 4 april kl. 20.00.

Avgift kr. 4:—.

Underhållningsmusik av FOLKE LARSSON, ERIK BLUM och NILS BRANDT. — Sång till luta av GUNNAR TURESSON. — Låtar till fiol av CARL IDESTRÖM och ERIK GUSTAFSON. — THYRA FREDING läser dikter av Fredrek på Ransätt, Gustaf Fröding och Oscar Stjerne.

Samkvämet å Herrhagsskolan.

Lördagen den 5 april kl. 19.00.

Under ledning av Hembygdsgillet.

Avgift kr. 3:—.

I samlingsalen.

1. Joseph Haydn: Variationer ur Kejsarkvartetten. Stråkkvartett: FOLKE LARSSON, ÅKE KARLSSON, AXEL LARSSON och NILS BRANDT.
2. Hälsningsord av Riksdagsmannen OSCAR WERNER.
3. "Vafför ja sjonger . . ." av Valdemar Dahlgren. Allsång.
4. Landshövdingen A. WESTLING utdelar priser till vinnare inom Värmland i JUF:s rikstävling i trädgårdsanläggning. Kort redogörelse över tävlingen av Trädgårdskonsulenten EDV. JACOBSON.
5. BARBRO SJÖQVIST sjunger Geijersånger.
6. "Musiken i landsbygdens liv". Föredrag av rektor VALDEMAR DAHLGREN.
7. "Ack Värmeland, du sköna . . ." Allsång.

I skolköket.

Servering av kaffe.

I gymnastiksalen.

Sångelekar, folklekar, gammaldans, fiollåtar och allsång. Ledare Olle Fredholm.



BÄCKHAMMARS BRUK

AKTIEBOLAG
BJÖRNEBORG

—
TEL. KRISTINEHAMN 290 00
—

SÄCK, SPINN- OCH OMSLAGSPAPPER

Anmälan

om deltagande i kulturtinget torde snarast möjligt sändas till sekreteraren Sigurd Gustavson, Sveagatan 2, Karlstad, tel. 112 78.

Anmälan bör helst ske å bilagda anmälningskort och med uppgift om, förutom namn och adress, eventuellt medlemskap i viss lokalförening.

Deltagarkort, som berättigar till fritt inträde vid samtliga föreläsningar, till Värmlands Museum under fredag—söndag och till festen i Domkyrkan söndagen den 6 april kl. 19.00, torde om möjligt förhandsrekvireras. Detta torde även ske beträffande önskade biljetter till **tesupén** å Stadshotellet fredags kväll och **samkvämet** å Herrhagsskolan lördags kväll.

Logi och kost bör envar själv ombestyras. Om detta inte är möjligt, bör meddelande härom i god tid sändas till arbetsnämndens sekreterare. (Se annonssid. 18)!

Programhäftet, som kostar 50 öre, utdelas kostnadsfritt till fasta deltagare vid lösande av deltagarkort.

Deltagaravgift: 3 kr. **Enstaka föreläsning:** 50 öre.

Festen i Domkyrkan: 1:— kr.

Tesupén å Stadshotellet: 4:— kr.

Ungdomssamkvämet å Herrhagsskolan: 3:— kr.

Obs! Tesupén och samkvämet måste av utrymmes-
skäl begränsas till högst 200 deltagare. Vid övertäckning
utlämnas biljetter till de först anmälda.

Sänd in anmälan i god tid!

Alltsedan 1832

har Värmlänningarna
anlitat

WERMLANDSBANKEN

Sveriges äldsta affärsbank

Huvudkontor: Karlstad, gruppteleson 150 20

Kontor i Stockholm: Arsenalsgatan 6, gruppteleson 22 11 80
Börsen 11 22 10

AVDELNINGSKONTOR:

Adolfsfors	Karlanda	Storfors
Ambjörby	Karlskoga	Stöllet
Arvika	Karlstad:	Sunne
Bograngen	Vasagatan 6	Sysslebäck
Charlottenberg	Kil	Säffle
Degerfors	Kristinehamn	Torsby
Deje	Likenäs	Töcksfors
Edane	Lysvik	Uddeholm
Ekshärad	Långserud	Vitsand
Filipstad	Mangskog	Värmlands
Forshaga	Molkom	Nysäter
Glava	Munkfors	Västra
Grums	Olsäter	Emtervik
Gräsmark	Råda	Åmotfors
Gunnarskog	Sillerud	Årjäng
Hagfors	Skoghall	Åtorp
Högboda	Skönnerud pr	Östmark
Höljes	Koppom	